

SYSTEMATIC®

您食用的肉品，安全嗎？

讓我們為您的健康嚴格把關！



Auto SPE

機械式全自動均質系統

利用IKA
機械式均
質機將樣
品打碎，均
質，自動清
洗

什麼是「瘦肉精」？

瘦肉精是「乙型受體素(β受體促進劑)」的一般通稱，包含萊克多巴胺Ractopamine、科爾特羅Colterol、齊帕特羅Zipaterol、塞曼特羅Cimaterol、沙丁胺醇Salbutamol、妥布特羅Tulobuterol、特布他林Terbutaline、克倫特羅Clenbuterol...等都是其中的一種。在國內，乙型受體素為農委會公告的動物用禁藥，而在衛生署現行的『動物用藥殘留標準』為<0.01ppm。

全自動固相萃取儀是專門針對小體積樣品中有機物殘留，如農藥殘留，獸藥殘留，食品添加劑，藥物等分析而設計的前處理設備。

小體積樣品分析前處理步驟非常複雜，通常包括取樣、稱量、均質、離心、濃縮、固相萃取濃縮淨化、定容等步驟，Auto SPE設計從如何提高樣品前處理效率的角度考慮，將固相萃取的各個過程有效地集成於一個平臺，可實現萃取柱的活化、上樣、淋洗、吹乾、洗脫、濃縮、定容整個固相萃取過程的全自動操作，使樣品前處理的效率大大提高，消除了樣品分析流程中的瓶頸，把實驗工作人員從繁瑣的前處理工作中解脫出來，使固相萃取變得更安全、更輕鬆！

應用範圍

全自動固相萃取儀主要用於食品、飲料、水樣、血液、尿液、土壤等液體樣品或固體半固體樣品提取液中超微量有機物的濃縮或淨化，尤其適合於食品中超微量有機物的分析，是理想的氣相、液相色譜和質譜儀器的前處理系統。

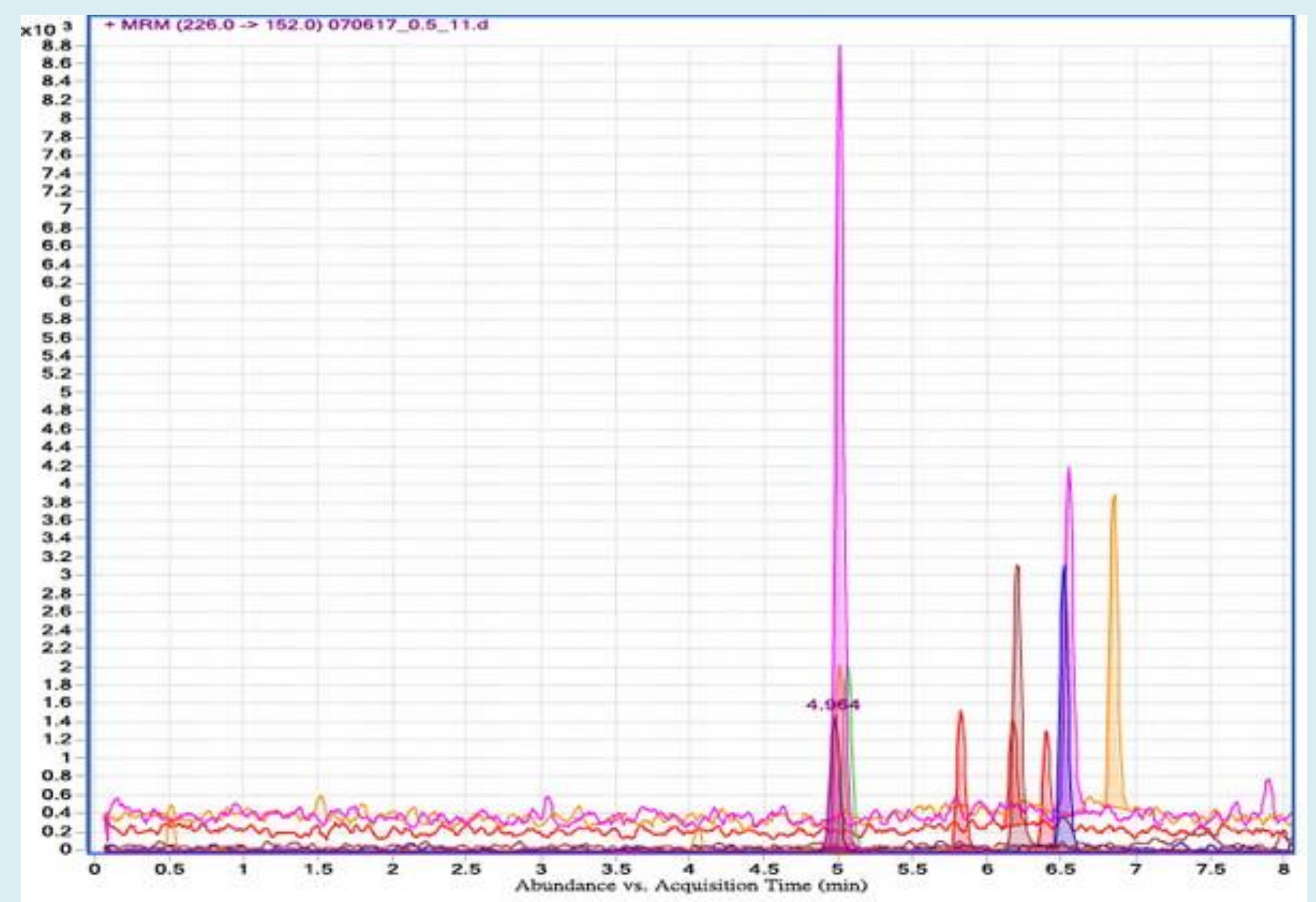
典型應用

蔬菜水果中農藥多殘留的檢測

食品中的藥物殘留檢測

- β受體促進劑，如瘦肉精，多巴胺等
- 氯黴素的檢測
- 磺胺類藥物殘留檢測
- 喹諾酮類藥物殘留的檢測
- 硝基咪唑代謝物的檢測
- 青黴素殘留的檢測
- 畜禽肉中林可黴素、竹桃黴素、紅黴素、泰樂菌素、克林黴素、螺旋黴素殘留的測定
- 動物源性食品中四環素類獸藥殘留的檢測
- 動物源性食品中玉米赤霉醇類藥物殘留的檢測
- 牛、豬的肝臟和肌肉中卡巴氧和喹乙醇及代謝物殘留的測定
- 動物源食品中4種硝基咪唑殘留檢測
- 動物源食品中玉米赤霉醇、β-玉米赤霉醇、α-玉米赤霉烯醇、β-玉米赤霉烯醇、玉米赤霉酮和赤霉烯酮殘留的檢測
- 原料乳與乳製品中三聚氰胺的檢測

食品中添加劑檢測，飲料中鄰苯二甲酸酯，“塑化劑”的檢測



0.5ppb的β受體促進劑的MRM譜圖【十一種受體促進劑，特布它林，齊派特羅，沙丁胺醇，塞曼特羅，萊克多巴胺，妥布特羅，克倫特羅（瘦肉精），溴布特羅，克倫潘特，馬布特羅和馬噴特羅】

更多相關的前處理設備

PTI **Preval 6S全自動多通道固相萃取系統**

GERSTEL **全自動固相萃取SPE**

PreeKem **TOPEX全能型微波消化工作平臺**

J2 SCIENTIFIC **Preplinc Platform 全自動樣品 GPC/SPE/Vap前處理平台**

更多內容，請上吉偉官網或洽各地區專線，由專人為您服務，謝謝！



SYSTEMATIC® 吉偉儀器股份有限公司

台北02 - 82278822

台中04 - 23818855

高雄07 - 5374437

上海 021-64838784

南京025-85401101

福州0591-83317652