

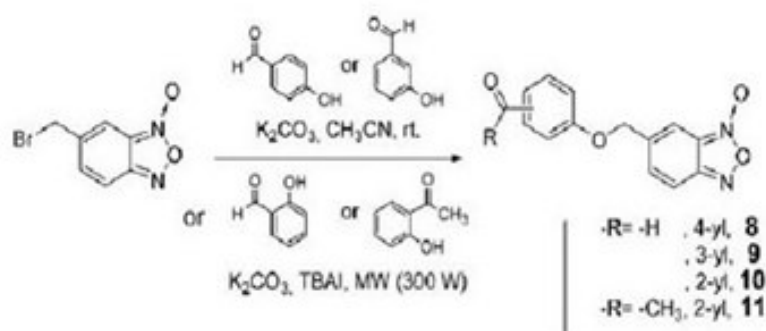
PreeKem



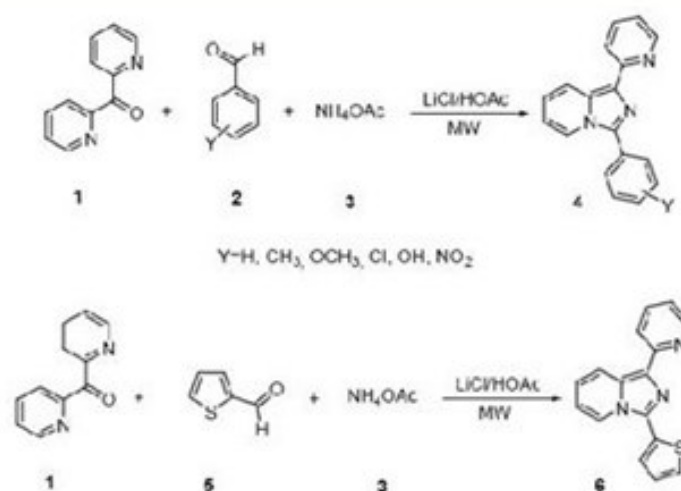
微波輔助有機合成MAOS

在受控條件下的微波輔助加熱有機合成以優化目標化學反應及發現新的反應途徑，從而加快藥物研發過程的能力。據相關書籍介紹，已經在普通有機合成和組合化學與高通量有機合成試驗中取得成果。如普通有機合成的重排、加成、氯化、催化轉移氫化、烷基化、開環、加成和消除、取代、還原胺化、脫羧、自由基等反應在試驗中得到經驗。在組合化學與高通量有機合成，如固相有機合成、多肽合成、樹脂的官能團化、過渡金屬催化的反應、取代反應、多組分化學反應、縮合反應、重排反應、切斷反應等已在試驗中得到驗證。

藥物合成



有機合成



	微波功率	時間
微波輔助加熱 WX-4000	300W	1.30分鐘

	微波功率	時間	產率
微波輔助加熱 APEX	360W	4分鐘	93%

TOPEX全能型微波消化工作平臺



TOPEX，為PreeKem公司最新研發的全能型微波消化工作平臺(微波消化/萃取/合成)，其獨創的大體積爐腔“微波定向壓縮”技術以及強力的CPU控制；消化槽壓力最高可達15MPa，消化槽溫度最高可達300°C，都是其長久安全穩定運行的保障。雙高清屏幕和全新的圖形軟件使您的工作更加舒適，並給您帶來更多的靈感。

Q2微波快速水分測定儀

Q2水分測定儀突破了傳統水分測定儀的瓶頸，利用微波加熱的方法測定樣品中的水分或固體物的含量，具有升溫快、耗能低。對工作環境污染小的優勢。採用半圓形專用微波爐腔，真正非脈衝連續微波輸出，高頻閉環控制等手段，精確控制乾燥過程，適用於生產過程水分快速測定及品質測定。



RAPTOR微波高溫馬沸爐

RAPTOR微波高溫爐具有升溫快、低耗能、潔淨等諸多特點。最高工作溫度可達1500°C，為微波燒結、微波低溫燒結、微波陶瓷焊接、微波加熱製造石英光纖等技術發展提供一優秀實驗平臺。



NOVA-II單模微波合成儀



系統是採用工業級微波共振腔該、高精度高頻光纖溫度感測器並配合高頻閉環回饋人工智慧控制的常壓式微波化學實驗儀器。擁有尖端技術和卓越性能的APEX將為廣大微波萃取、微波合成領域的實驗工作者提供了一個具備高精度控制能力且應用面廣泛的專業微波實驗平臺。



APEX常壓微波合成/萃取系統

NOVA-II是PreeKem公司第一代單模微波合成儀NOVA的升級版，在NOVA的基礎上做全方位的更新，擁有更智慧化的軟體，更高效的微波工作系統和更簡捷的操作感受，為您的微波化學工作帶來更可靠的更快速的結果。

更多詳細內容，請瀏覽吉偉官網或洽各地區專線，由專人為您服務。

SYSTEMATIC® 吉偉儀器股份有限公司

台北02-82278822

台中04-23818855

高雄07-5374437

上海021-64838784

南京025-85401101

福州0591-83317652